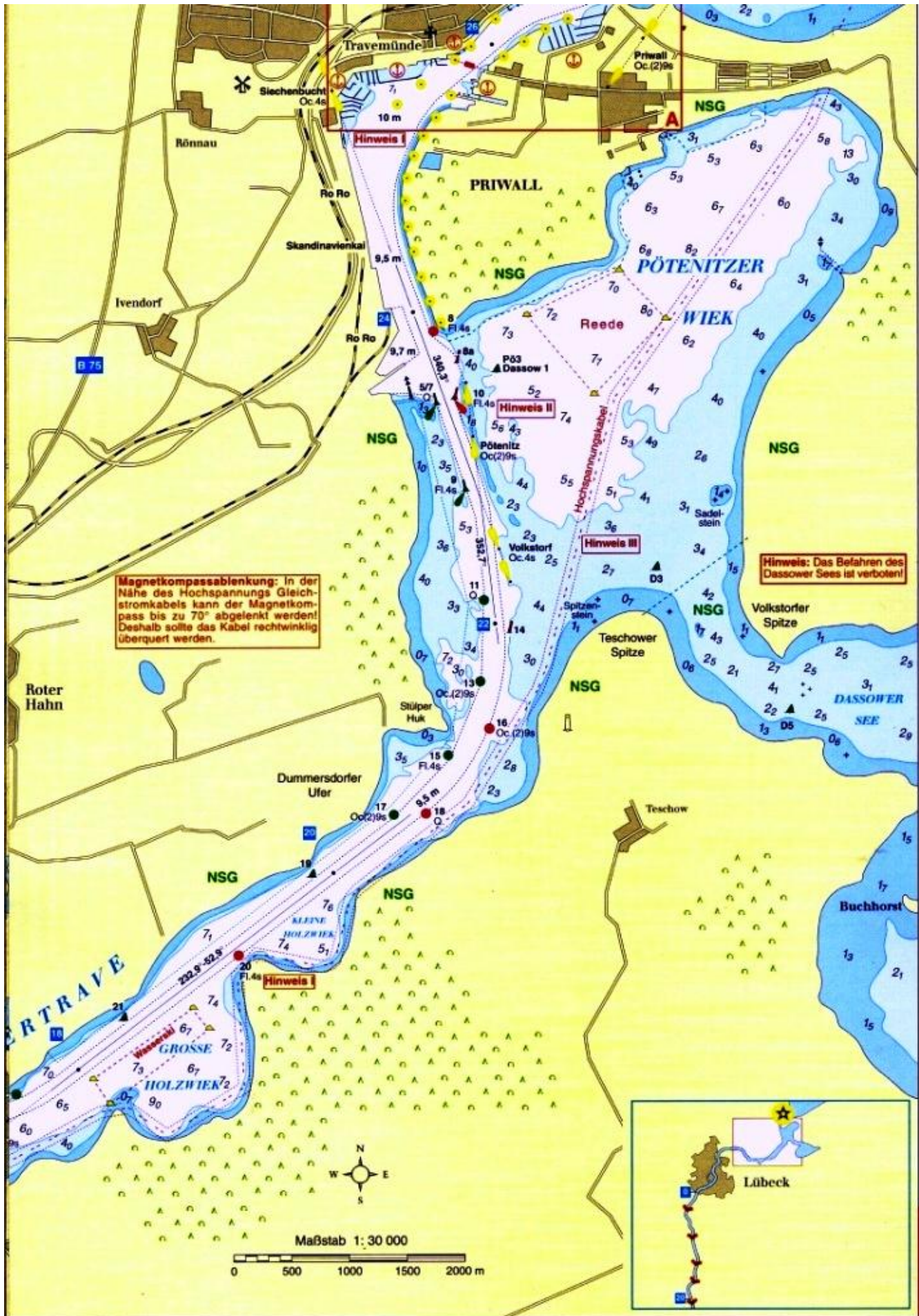


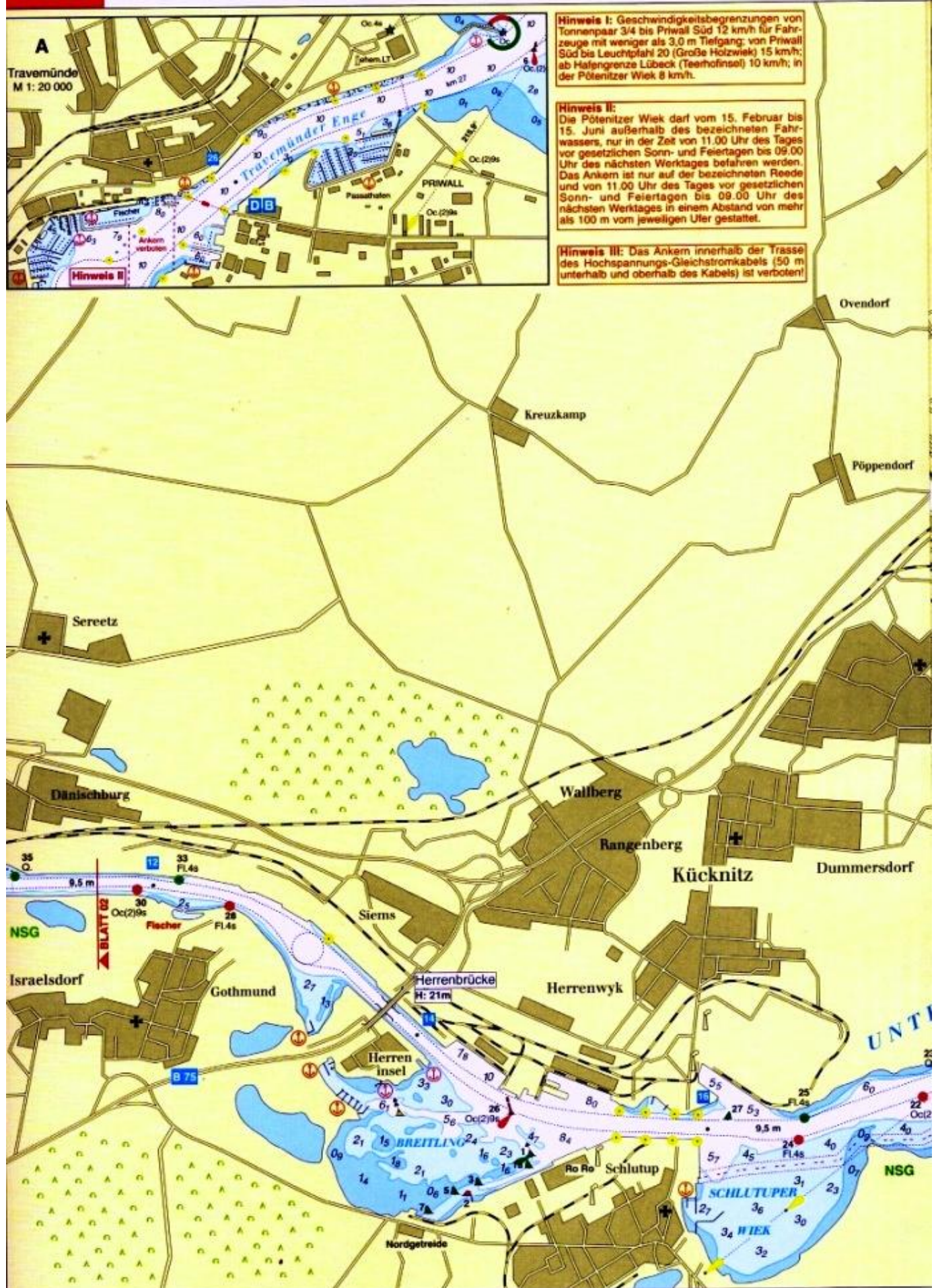
# Elbe-Lubeck-Kanaal



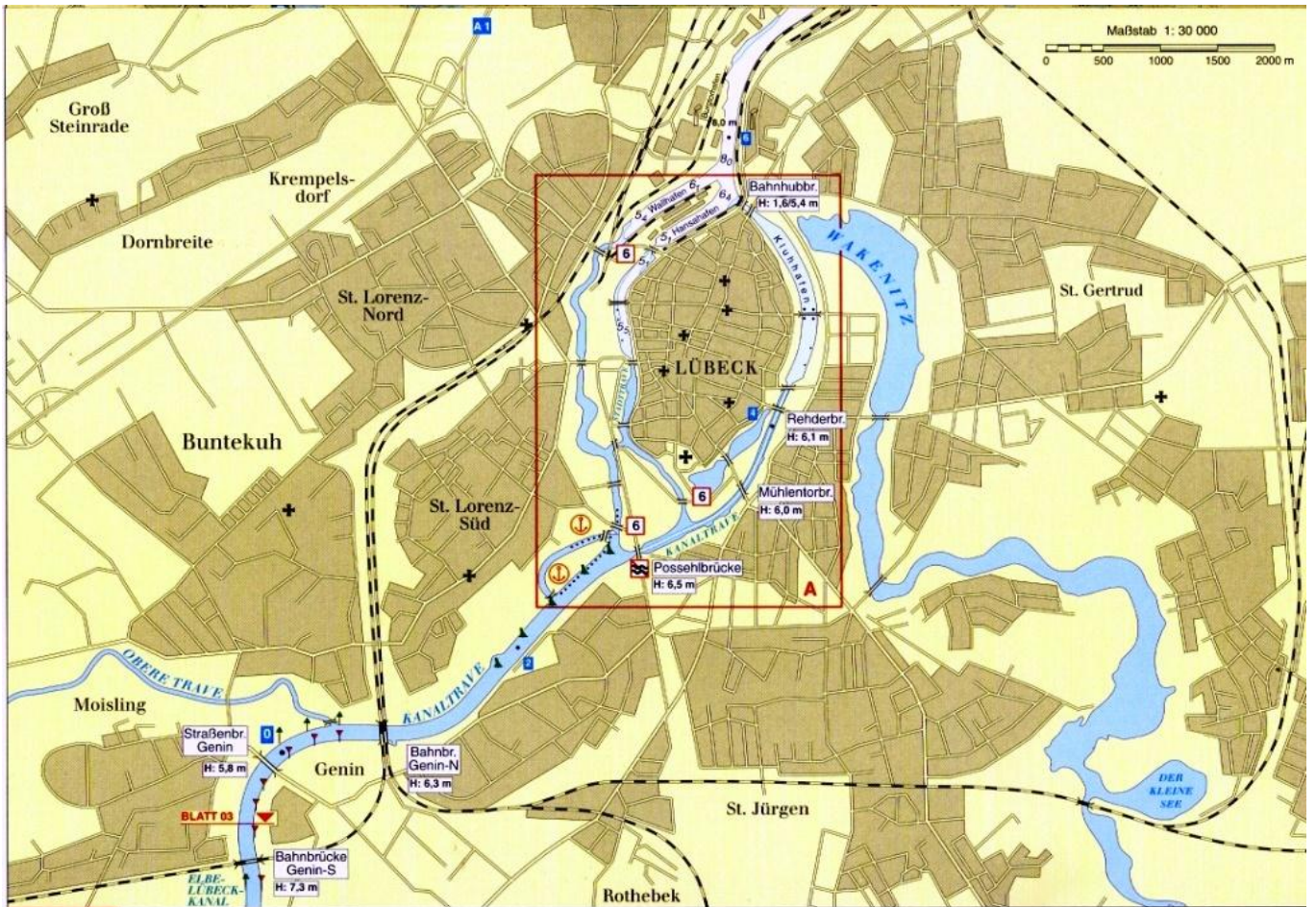
**Magnetkompassablenkung:** In der Nähe des Hochspannungs Gleichstromkabels kann der Magnetkompass bis zu 70° abgelenkt werden! Deshalb sollte das Kabel rechtwinklig überquert werden.

**Hinweis:** Das Befahren des Dassower Sees ist verboten!

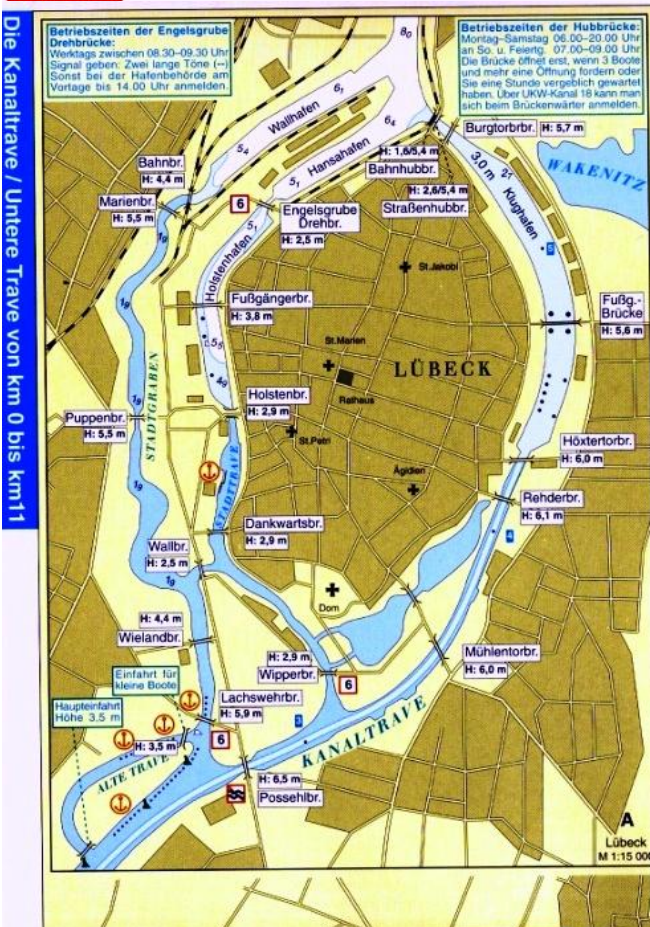




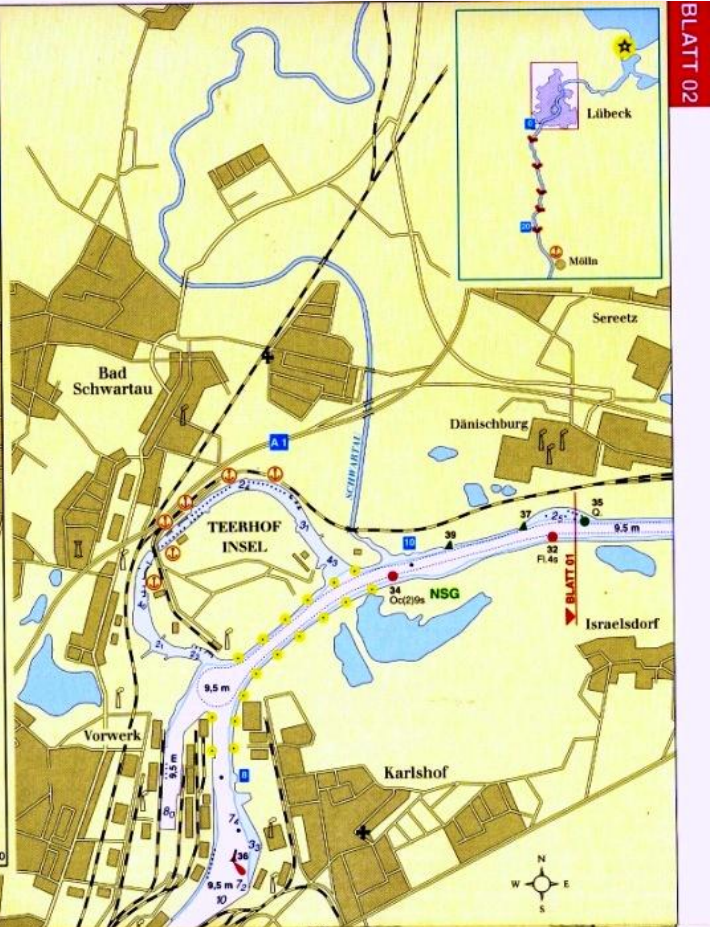




BLATT 02

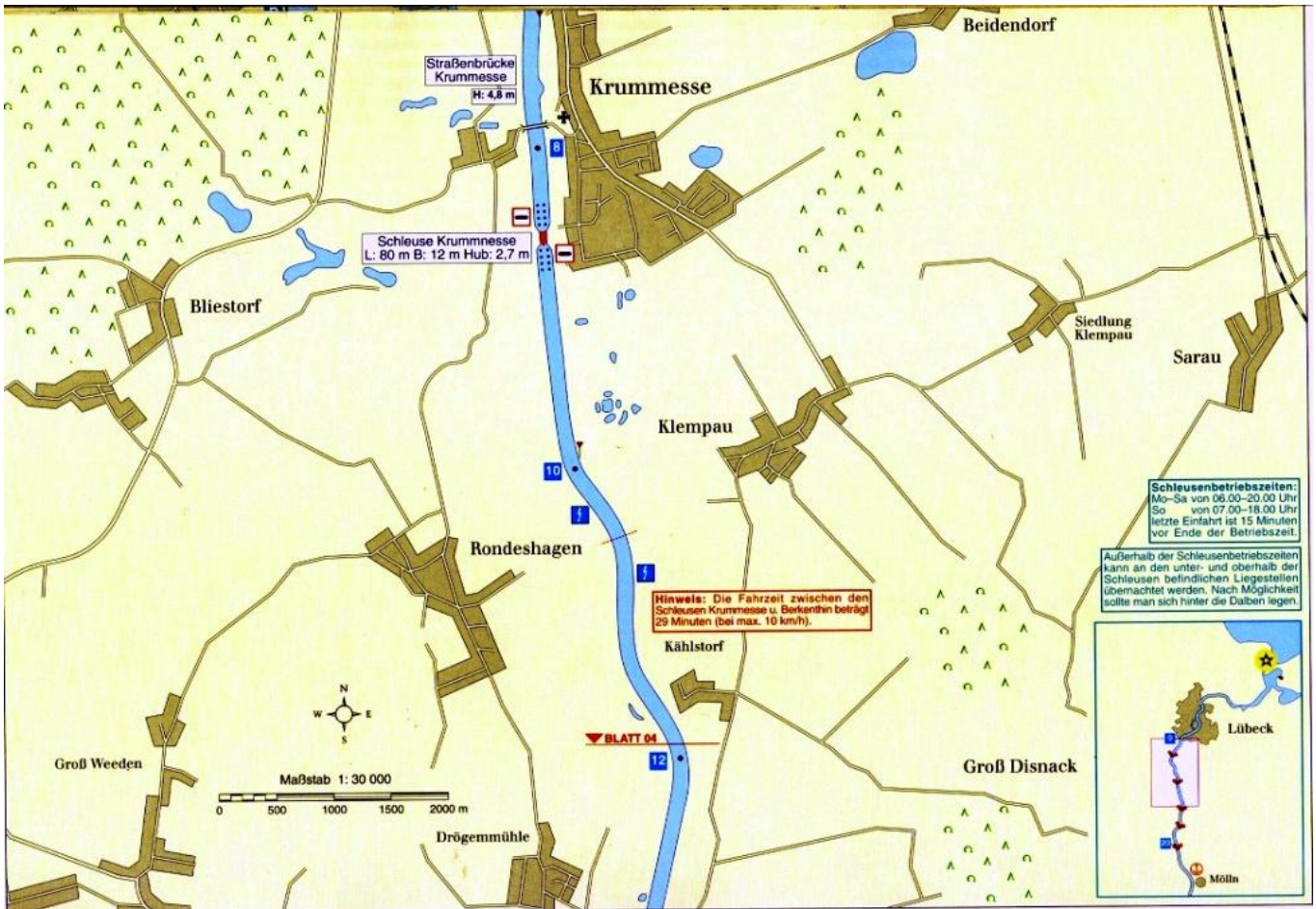
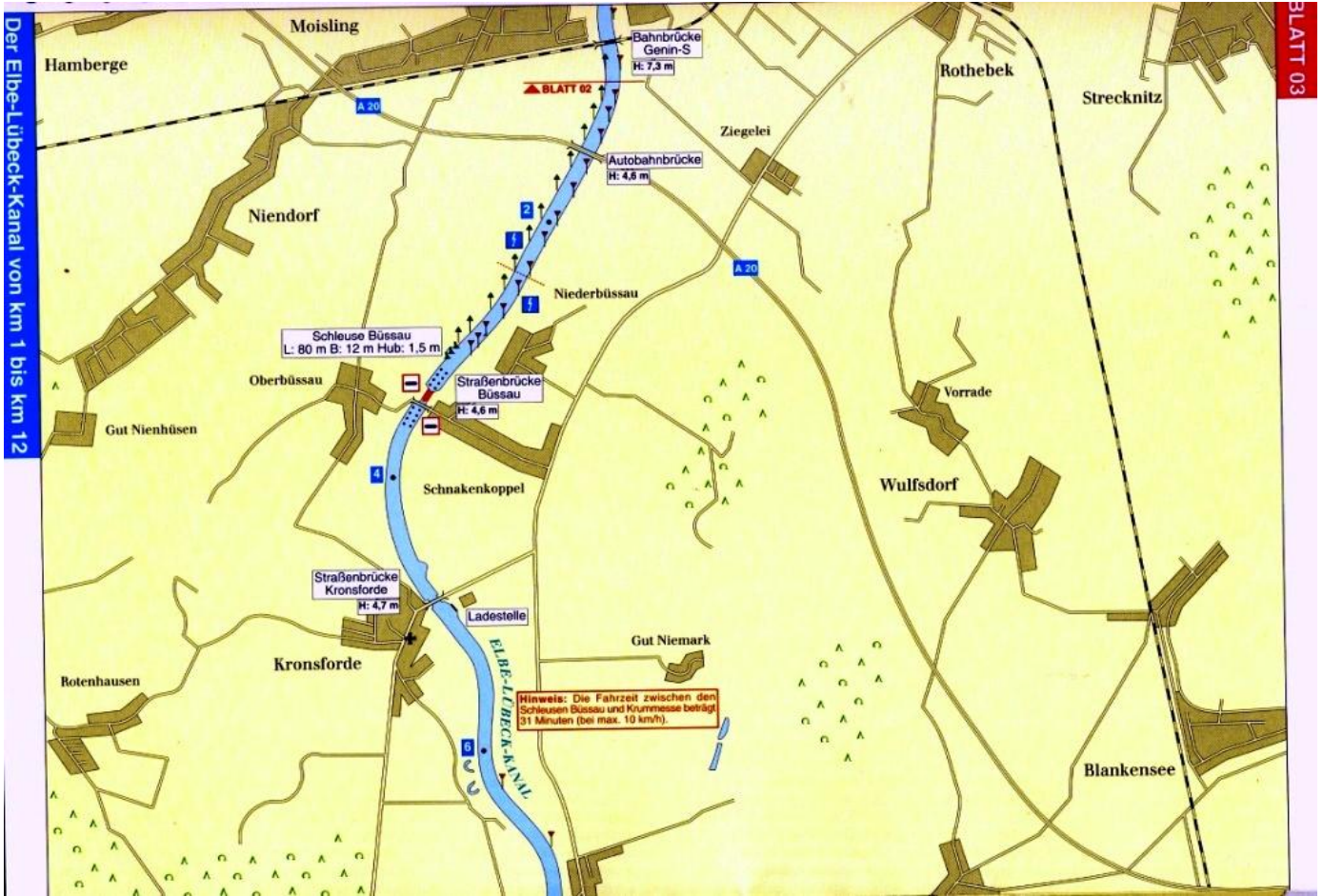


Die Kanaltrave / Untere Trave von km 0 bis km11



BLATT 02





**Schleusenbetriebszeiten:**  
 Mo-Sa von 06.00-20.00 Uhr  
 So von 07.00-18.00 Uhr  
 letzte Einfahrt ist 15 Minuten vor Ende der Betriebszeit.

Außerhalb der Schleusenbetriebszeiten kann an den unter- und oberhalb der Schleusen befindlichen Liegestellen übernachtet werden. Nach Möglichkeit sollte man sich hinter die Däme legen.



